

**CERTIFICAT DE CONFORMITE DE TYPE
AU PROTOCOLE DE TEST POUR LA DETERMINATION DU NIVEAU SONORE MAXIMAL PENDANT LE
CHARGEMENT ET LA LIVRAISON D'AOUT 2015**

*Certificate of Type Conformity
to measurement methods for peak noise during loading and unloading, August 2015*

Demandeur du certificat : LECITRAILER - *Camino de los Huertos, s/n Apdo 100*
Applicant 50620 Casetas Zaragoza Espagne

Fabricant / Marque : LECITRAILER - *Camino de los Huertos, s/n Apdo 100*
Manufacturer / Mark 50620 Casetas Zaragoza Espagne

Identification du produit : SEMI-REMORQUE FRIGORIFIQUE
Product identification : SEMI-TRAILER

Type : SEMI-REMORQUE
Type

Numéro de série du produit essayé : F-3421/340 et F-3169/340
Sérial number of the tested product

Caractéristiques principales :
Main characteristics

**Caisse équipée de deux portes arrière à deux battants munie de 2 arrêts de porte.
Les autres caractéristiques et les variantes possibles du type sont décrites en annexe du présent certificat.**

Insulated body equipped with a rear double door having two door stop devices. Other characteristics and possible variants of the type are described in the appendix to the present certificate.

Au vu des résultats figurant au rapport d'essai (23/11/2015) référencé LTA 127-2015 et LTA 128-2015, le produit testé est déclaré conforme aux exigences du protocole mentionné plus haut.

On the basis of the results contained in tests reports (tests realized in October 2015) references LTA 127-2015 and LTA 128-2015, the tested product is declared in conformity with the requirements of the above referenced protocol

Fresnes le 23 Novembre 2015,



Ce certificat contient 2 pages.

Ce certificat est délivré dans les conditions suivantes :
1. Ce certificat ne s'applique qu'au produit essayé et pour les essais réalisés consignés dans le(s) rapport(s) d'essai référencé(s) ci-dessus.
2. Il n'implique pas qu'une procédure de surveillance ou de contrôle de fabrication ait été mise en place par le CEMAFROID.
3. Des copies peuvent être délivrées sur simple demande auprès du demandeur.

This certificate is issued under the following conditions:
1. This certificate applies only to the tested product and to the tests specified in the report(s) referenced above.
2. It does not imply that CEMAFROID has performed any surveillance or control of its production process.
3. Copies are available upon request by the applicant

CEMAFROID

Le Responsable Unité Certification-Evaluation

Marie BONED

Cemafröid SAS

5 avenue des Prés

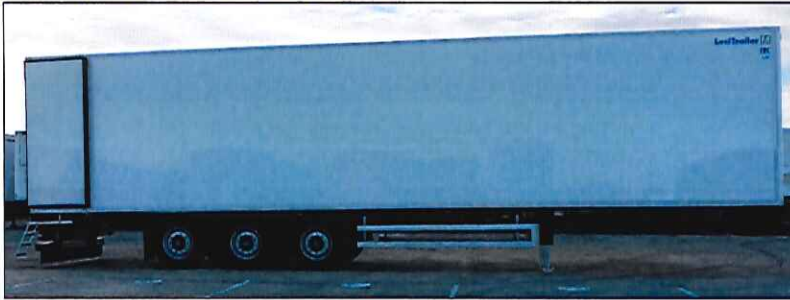
94266 FRESNES

Tél. +33 1 49 84 84 84

SIRET 832 001 897 00048 - APE 8299Z

CERTIFICAT DE CONFORMITE DE TYPE
Certificate of Type Conformity
ANNEXE

Caractéristiques du composant du type Certifié		
Type		
Dimensions internes de la cellule (L x l x h) mm <i>Internal dimensions of the body (length x width. x height.) mm</i>	13,25 × 2,45 × 2,80	
Composants constitutifs de l'engin <i>Components of the Equipment</i>	Type	N° Rapport/certificat <i>Report nr/certificate nr</i>
Plancher muni d'un revêtement en aluminium rainuré. <i>Floor covered with a grooved aluminum coating.</i>	/	LTA-Piek 127-2015
Parois latérales protégées par des plinthes en aluminium de dimension 240 x 7 mm. <i>Lateral walls protected by skirting aluminum dimension 240 x 7 mm.</i>	/	LTA-Piek 127-2015 LTA-Piek 128-2015
Porte arrière à deux battants munie de 2 dispositifs d'arrêt de portes. <i>Rear double door provided with 2 door stop devices</i>	/	LTA-Piek 127-2015
Plancher muni d'un revêtement en aluminium à grain de riz. <i>Floor provided with an aluminum covering on rice grain.</i>	/	LTA-Piek 128-2015



Seuil respecté lors des essais <i>Higher threshold value during the tests</i>	60 dB(A)
--	-----------------

CEMAFROID

Le Responsable Unité Certification-Evaluation

Marie BONED


Cemafroid SAS
 5 avenue des Prés
 94266 FRESNES
 Tél. +33 1 49 84 84 8
 SIRET 432 511 897 00048 - APE 8299Z